



**Ürün
Katalogu**
Product Catalog

Boru Bağlantıları & Ek Parçaları
Pipe Connections and Fittings

www.cetinsanboru.com

Hakkımızda

1989'dan günümüze Çetinsan Boru

Yönetim Kurulu Başkanımız Hasan Çetin tarafından 1989 yılında kurulan Çetinsan Boru, ilk yıllarında 78 m²'lik bir alanda üretim faaliyetlerine başlamıştır.

2004 yılında üretim yelpazesini genişleterek dalgıç kolon boruları imalatına başlamış ve bu ürünle kısa sürede piyasada tanınan bir marka haline gelmiştir.

2008 yılında 5000 m²'lik yeni tesislerine taşınan şirket büyümeye devam ederek, 2024 yılında 20.000 m²'lik bir alanda yıllık 15.000 ton üretim yaparak kapasitesini önemli ölçüde arttırmıştır.

Çetinsan Boru, tarımsal sulama ekipmanlarının %99'unu kendi bünyesinde üreterek bu alanda Türkiye'de öncü bir konuma gelmiştir.

Dalgıç akıtma başlığı, kelebek flanşı, kolon borusu, buhar flanşı, gibi birçok farklı ürünün yanı sıra, boru uzatma ekipmanları da şirketin geniş ürün gamı arasında yer almaktadır.

Kurucusu Hasan Çetin ve oğlu Hüseyin Çetin önderliğinde büyüyen Çetinsan Boru, günümüzde de ürün yelpazesini genişleterek müşterilerine daha iyi hizmet verme amacıyla çalışmalarına devam etmektedir.



**From
1989 to the
present
Çetinsan
Boru**

Founded in 1989 by our Chairman Hasan Çetin, Çetinsan Boru started its production activities in a 78 m2 area in its first years.

In 2004, it expanded its production range and started manufacturing submersible column pipes and quickly became a well-known brand in the market with this product.

The company, which moved to its new 5000 m2 facility in 2008, continued to grow and increased its capacity significantly by producing 15,000 tons per year in a 20,000 m2 area in 2024.

Çetinsan Boru has become a pioneer in Turkey in this field by producing 99% of its agricultural irrigation equipment in-house.

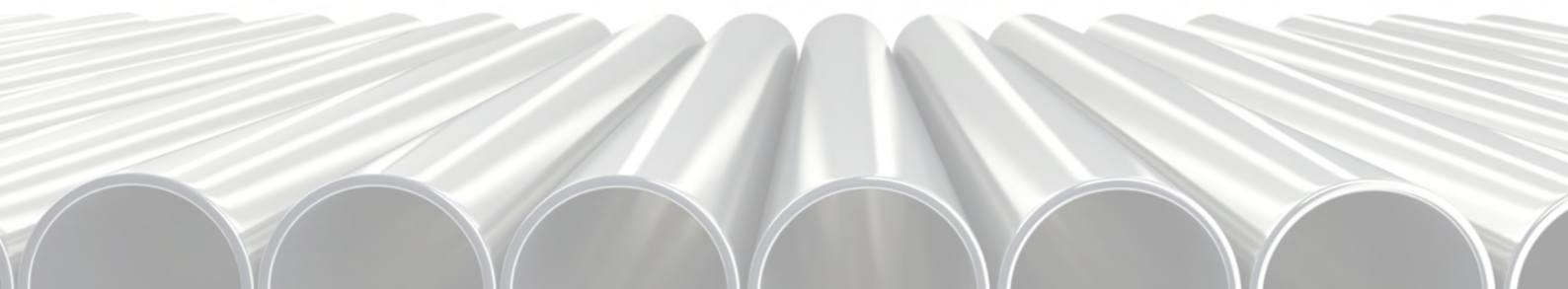
In addition to many different products such as submersible pouring head, butterfly flange, column pipe, steam flange, pipe extension equipment is also among the company's wide product range.

Growing under the leadership of its founder Hasan Çetin and his son Hüseyin Çetin, Çetinsan Boru continues its efforts to provide better service to its customers by expanding its product range.



	Malzeme Özel alaşım	Material Special alloy	
	Sızdırmazlık Rijit dış yapısı sayesinde kesin sızdırmazlık	Sealing Absolute sealing thanks to its rigid outer structure	
	Dayanıklılık Korozyona karşı yüksek direnç	Durability High resistance to corrosion	
	Montaj Hızlı ve kolay montaj	Assembly Quick and easy assembly	
	Ömür Uzun ömürlü kullanım	Life Long-lasting use	
	Enerji Verimliliği Enerji tasarrufu sağlar	Energy Efficiency Provides energy savings	
	Çevre Dostu Doğaya zarar vermeyen malzemeden üretilmiştir	Eco-Friendly Made of materials that do not harm nature	
	Uygulama Alanları Isıtma, soğutma, su tesisatı (içme suyu, jeotermal) gibi bir çok alanda kullanılabilir	Application Areas Can be used in many areas such as heating, cooling, water installations (drinking water, geothermal)	
	Avantajlar Kesin sızdırmazlık, uzun ömür, kolay montaj, enerji tasarrufu, çevre dostu	Advantages Absolute sealing, long life, easy installation, energy saving, environmentally friendly	

Vanalar	Valves	06-07
Düz Geçişli Vana	Straight Through Valve	07
Çekvalf	Check Valve	07
Düz Geçişli Kollu Vana	Straight Through Handle Valve	07
Klepeli Vana Akıtma Başlığı	Flap Valve Drain Head	07
90° Dönüştürücü Vana	90° Turn Valve	07
Flanş, Manşon, Boru Ucu, Redüksiyon, Rakor ve Ek Parçalar	Flange, Sleeve, Pipe End, Reduction, Union and Additional Parts	08-14
Manşonlar	Sleeves	09
Redüksiyon	Reduction	10
Demir Fittings	Iron Fittings	11
Flanşlar	Flanges	12
Pompa Fittings	Pump Fittings	13
Hortum Rakorları	Hose Fittings	14
Boru Grubu, Boru Uzatmaları	Pipe Group, Pipe Extensions	15-19
Boru Uzatmaları	Pipe Extensions	16
Kolon Boruları	Column Pipes	17-19





Vanalar Valves

- » **Düz Geçişli Vana** / Straight Through Valve
- » **Çekvalf** / Check Valve
- » **Düz Geçişli Kollu Vana** / Straight Through Handle Valve
- » **Klepeli Vana Akıtma Başlığı** / Flap Valve Drain Head
- » **90° Dönürlü Vana** / 90° Turn Valve

Vana sistemleri,

Dairesel bir disk ile çalışır ve akışkanın geçişini düzenlerken basınç kaybını minimize eder. Kimya, petrokimya, enerji üretimi, su arıtma ve diğer endüstriyel alanlarda kullanılır.

The valve system,

Works with a circular disc and regulates the flow of fluid while minimizing pressure loss. It is used in chemical, petrochemical, power generation, water treatment and other industrial areas.



Vanalar / Valves

Düz Geçişli Vana
Straight Through Valve

Anma Çapı Diameter (inch)	Paket Package	Adet Piece
2,5"	1	1
3"	1	1
4"	1	1


Çekvalf
Check Valve

Anma Çapı Diameter (inch)	Paket Package	Adet Piece
3"	1	1
4"	1	1


Düz Geçişli Kollu Vana
Straight Through Handle Valve

Anma Çapı Diameter (inch)	Paket Package	Adet Piece
2,5"	1	1
3"	1	1
4"	1	1


Klepel Vana Akıtma Başlığı
Flap Valve Drain Head

Anma Çapı Diameter (inch)	Paket Package	Adet Piece
2"	1	1
2,5"	1	1
3"	1	1
4"	1	1
5"	1	1
6"	1	1


90° Dönüşlü Vana
90° Turn Valve

Anma Çapı Diameter (inch)	Paket Package	Adet Piece
2,5"	1	1
3"	1	1
4"	1	1
5"	1	1
6"	1	1





Flanş, Manşon, Boru Ucu, Redüksiyon, Rakor ve Ek Parçalar

Flange, Sleeve, Pipe End, Reduction,
Union and Additional Parts

- » **Manşonlar** / Sleeves
- » **Redüksiyon** / Reduction
- » **TE Grubu** / TE Group
- » **Demir Fittings** / Iron Fittings
- » **Flanşlar** / Flanges
- » **Pompa Fittings** / Pump Fittings
- » **Hortum Rakorları** / Hose Fittings



Manşonlar / Sleeves
Siyah Manşon

Black Sleeve



Anma Çapı Diameter (inch)	Paket Package	Adet Piece
1/2"	1	400
3/4"	1	250
1"	1	150
1 1/4"	1	150
1 1/2"	1	100
2"	1	100
2,5"	1	75
3"	1	50
4"	1	25

Siyah Kalın Manşon

Black Thick Sleeve



Anma Çapı Diameter (inch)	Paket Package	Adet Piece
1/2"	1	400
3/4"	1	250
1"	1	150
1 1/4"	1	150
1 1/2"	1	100
2"	1	100
2,5"	1	75
3"	1	50
4"	1	25
5"	1	15
6"	1	10

Galvaniz İnce Manşon

Galvanized Sleeve



Anma Çapı Diameter (inch)	Paket Package	Adet Piece
1/2"	1	400
3/4"	1	250
1"	1	150
1 1/4"	1	150
1 1/2"	1	100
2"	1	100
2,5"	1	75
3"	1	50
4"	1	25

Galvaniz Kalın Manşon

Galvanized Sleeve



Anma Çapı Diameter (inch)	Paket Package	Adet Piece
1/2"	1	400
3/4"	1	250
1"	1	150
1 1/4"	1	150
1 1/2"	1	100
2"	1	100
2,5"	1	75
3"	1	50
4"	1	25
5"	1	15
6"	1	10

8 Diş Çelik Manşon

8 Teeth Steel Sleeve



Anma Çapı Diameter (inch)	Paket Package	Adet Piece
2"	1	25
2,5"	1	20
3"	1	10
4"	1	5
5"	1	5
6"	1	1



Redüksiyon / Reduction
Galvaniz Manşon Redüksiyon
 Galvanized Sleeve Reducer


Anma Çapı Diameter (inch)	Paket Package	Adet Piece
2" - 1 1/4 "	1	100
2" - 1,5 "	1	100
2,5" - 1,5"	1	100
2,5" - 2"	1	75
3" - 2,5"	1	75
3" - 2"	1	75
4" - 2,5"	1	50
4" - 3"	1	50

Galvaniz Manşon Nipel Redüksiyon
 Galvanized Sleeve Nipple Reducer


Anma Çapı Diameter (inch)	Paket Package	Adet Piece
2" - 1 1/4 "	1	100
2" - 1,5 "	1	100
2,5" - 1,5"	1	100
2,5" - 2"	1	75
3" - 2,5"	1	75
3" - 2"	1	75
4" - 2,5"	1	50
4" - 3"	1	50

Galvaniz Nipel Redüksiyon
 Galvanized Nipple Reducer


Anma Çapı Diameter (inch)	Paket Package	Adet Piece
2" - 1 1/4 "	1	100
2" - 1,5 "	1	100
2,5" - 1,5"	1	100
2,5" - 2"	1	75
3" - 2,5"	1	75
3" - 2"	1	75
4" - 2,5"	1	50
4" - 3"	1	50

Galvaniz Ters Nipel Redüksiyon
 Galvanized Reverse Nipple Reducer


Anma Çapı Diameter (inch)	Paket Package	Adet Piece
2" - 1 1/4 "	1	100
2" - 1,5 "	1	100
2,5" - 1,5"	1	100
2,5" - 2"	1	75
3" - 2,5"	1	75
3" - 2"	1	75
4" - 2,5"	1	50
4" - 3"	1	50



Demir Fittings / Iron Fittings
Galvaniz İstavroz
Galvanized Cross


Anma Çapı Diameter (inch)	Paket Package	Adet Piece
1 1/4"	1	50
1 1/2"	1	50
2"	1	50
2,5"	1	30
3"	1	30
4"	1	30
5"	1	10
6"	1	10

Galvaniz TE
Galvanized TE


Anma Çapı Diameter (inch)	Paket Package	Adet Piece
1 1/4"	1	50
1 1/2"	1	50
2"	1	50
2,5"	1	30
3"	1	30
4"	1	30
5"	1	10
6"	1	10

Deve Boynu
Camel Neck

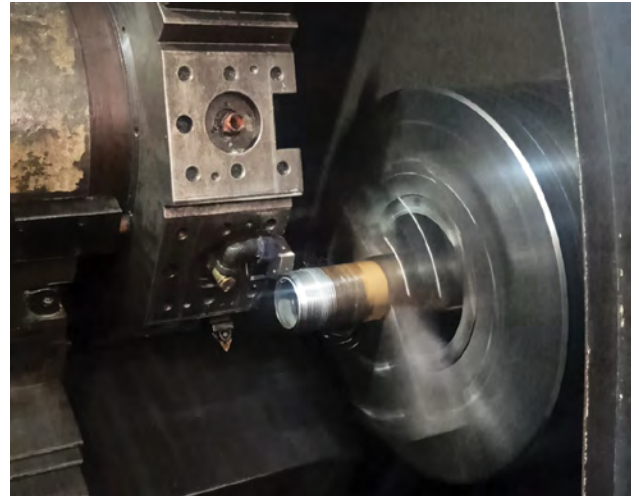

Anma Çapı Diameter (inch)	Paket Package	Adet Piece
1 1/4"	1	50
1 1/2"	1	50
2"	1	50
2,5"	1	30
3"	1	30
4"	1	30
5"	1	10
6"	1	10

8-11 Deve Boynu
8-11 Camel Neck


Anma Çapı Diameter (inch)	Paket Package	Adet Piece
2"	1	50
2,5"	1	30
3"	1	30
4"	1	30
5"	1	10
6"	1	10

Çift Çıkış Deve Boynu
Double Outlet Camel Neck


Anma Çapı Diameter (inch)	Paket Package	Adet Piece
1 1/4"	1	50
1 1/2"	1	50
2"	1	50
2,5"	1	30
3"	1	30
4"	1	30
5"	1	10
6"	1	10



Flanşlar / Flanges
Kelebek Vana Flanşı

Butterfly Valve Flange



Anma Çapı Diameter (inch)	Paket Package	Adet Piece
2,5"	1	1
3"	1	1
4"	1	1
5"	1	1
6"	1	1

Buhar Flanşı

Steam Flange



Anma Çapı Diameter (inch)	Paket Package	Adet Piece
2"	1	1
2,5"	1	1
3"	1	1
4"	1	1
5"	1	1
6"	1	1

10" Kuyu Flanşı

10" Well Flange



Anma Çapı Diameter (inch)	Paket Package	Adet Piece
11/4"	1	25
11/2"	1	20
2"	1	25
21/2"	1	20
3"	1	10
4"	1	5
5"	1	5
6"	1	1

8" Kuyu Flanşı

8" Well Flange



Anma Çapı Diameter (inch)	Paket Package	Adet Piece
11/4"	1	25
11/2"	1	20
2"	1	25
21/2"	1	20
3"	1	10
4"	1	5
5"	1	5
6"	1	1



Pompa Fittings / Pump Fittings
Gübreleme Adaptörü

Fertilizer Adapter



Anma Çapı Diameter (inch)	Paket Package	Adet Piece
1 1/2"	1	100
2"	1	100
2,5"	1	75
3"	1	50
4"	1	25

PVC Adaptör

PVC Adapter



Anma Çapı Diameter (inch)	Paket Package	Adet Piece
1 1/4"	1	10
1 1/2"	1	10
2"	1	10
2,5"	1	5
3"	1	5
4"	1	2

Pompa Üstü

Pump Top



Anma Çapı Diameter (inch)	Paket Package	Adet Piece
1 1/4" - 1 1/4"	1	25
1 1/2" - 1 1/2"	1	25
2" - 2"	1	20
3" - 3"	1	10
4" - 4"	1	10
5" - 5"	1	10
6" - 6"	1	5

Pompa Redüksiyonu

Pump Reduction



Anma Çapı Diameter (inch)	Paket Package	Adet Piece
1 1/4" - 1 1/2"	1	25
2" - 1 1/2"	1	25
2,5" - 2"	1	20
3" - 2,5"	1	10
3" - 4"	1	10
4" - 5"	1	5
5" - 6"	1	5



Hortum Rakorları / Hose Fittings
Boru Ucu

Pipe End



Anma Çapı Diameter (inch)	Paket Package	Adet Piece
1/2"	1	400
3/4"	1	250
1"	1	150
1 1/4"	1	150
1 1/2"	1	100
2"	1	100
2,5"	1	75
3"	1	50
4"	1	25
5"	1	15

Standart Hortum Rakoru

Standard Hose Coupling



Anma Çapı Diameter (inch)	Paket Package	Adet Piece
1/2"	1	400
3/4"	1	250
1"	1	150
1 1/4"	1	150
1 1/2"	1	100
2"	1	100
2,5"	1	75
3"	1	50
4"	1	25
5"	1	15

Direk Geçiş Hortum Rakoru

Direct Pass Hose Record



Anma Çapı Diameter (inch)	Paket Package	Adet Piece
1/2"	1	400
3/4"	1	250
1"	1	250
1 1/4"	1	150
1 1/2"	1	150
2"	1	100
2,5"	1	75
3"	1	50
4"	1	30

Hortum Eki

Hose Attachment



Anma Çapı Diameter (inch)	Paket Package	Adet Piece
1"	1	250
1 1/4"	1	150
1 1/2"	1	150
2"	1	100
2,5"	1	75
3"	1	50
4"	1	30





Boru Grubu, Boru Uzatmaları

Pipe Group, Pipe Extensions

- » **Boru Uzatmaları** / Pipe Extensions
- » **Kolon Boruları** / Column Pipes



Boru Uzatmaları
 Pipe Extensions

CM	1/2"	3/4"	1"	1 1/4"	1 1/2"	2"	2 1/2"	3"	4"	5"	6"
6	X	X	X	X	X	X	X	X	-	-	-
8	X	X	X	X	X	X	X	X	-	-	-
10	X	X	X	X	X	X	X	X	X	X	X
12	X	X	X	X	X	X	X	X	X	X	X
15	X	X	X	X	X	X	X	X	X	X	X
19	X	X	X	X	X	X	X	X	X	X	X
20	X	X	X	X	X	X	X	X	X	X	X
25	X	X	X	X	X	X	X	X	X	X	X
30	X	X	X	X	X	X	X	X	X	X	X
40	X	X	X	X	X	X	X	X	X	X	X
50	X	X	X	X	X	X	X	X	X	X	X
60	X	X	X	X	X	X	X	X	X	X	-
75	X	X	X	X	X	X	X	X	X	X	-
80	X	X	X	X	X	X	X	X	X	X	-
90	X	X	X	X	X	X	X	X	X	X	-
100	X	X	X	X	X	X	X	X	X	X	-



Kolon Boruları
 Column Pipes

ORTA SERİ OVALAMA KOLON BORULARI

Anma Çapı		Gövde Et Kalınlığı	Paket Adedi	Ağırlık	
INC	MM	MM	Adet	3 MT	6 MT
2"	60,3	3,6	37	16	30
2,5"	76,1	3,6	19	20	39
3"	88,9	4	19	26	50
4"	114,3	4	19	34	65
5"	139,7	4	10	41	79
65/8"	168,3	5	10	62	119

KALIN SERİ OVALAMA KOLON BORULARI

Anma Çapı		Gövde Et Kalınlığı	Paket Adedi	Ağırlık	
INC	MM	MM	Adet	3 MT	6 MT
2"	60,3	5	37	20	41
2,5"	76,1	5	19	26	53
3"	88,9	5	19	31	62
4"	114,3	5	19	44	83
5"	139,7	5	10	51	98
65/8"	168,3	6	10	72	144



Kolon Boruları
 Column Pipes

GALVANİZ KOLON BORULARI

Anma Çapı		Gövde Et Kalınlığı	Paket Adedi	Ağırlık	
INC	MM	MM	Adet	3 MT	6 MT
1 1/4"	42,4	3,2	91	10	19
1 1/2"	48,3	3,2	91	11	21
2"	60,3	3,6	37	15	30
2 1/2"	76,1	3,6	37	19	39
3"	88,9	4	38	25	50
4"	114,3	4,5	19	36	73

ORTA SERİ GALVANİZLİ FRİCTION KAYNAKLI KOLON BORULARI

Anma Çapı		Gövde Et Kalınlığı	Kalınlaştırılmış Gövde Et Kalınlığı	Ağırlık	
INC	MM	MM	MM	3 MT	6 MT
2"	60,3	3,6	5,5	16	30
2,5"	76,1	3,6	6	20	39
3"	88,9	4	6	26	50
4"	114,3	4	7	34	65
5"	139,7	4	8	41	79
65/8"	168,3	6	8	83	155



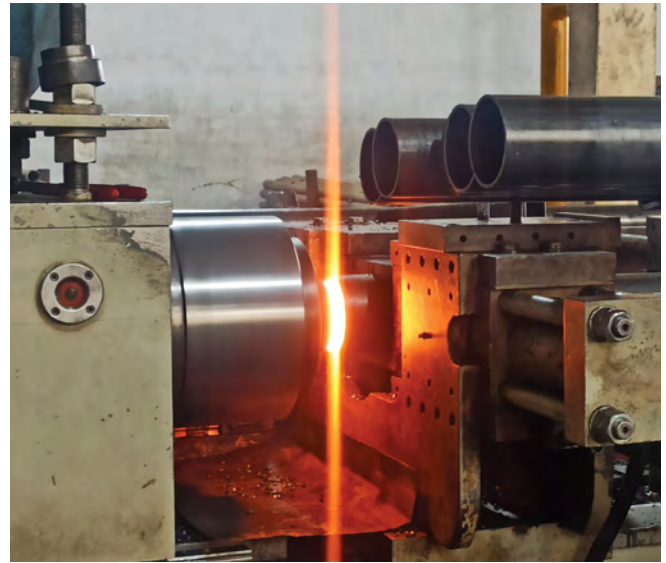
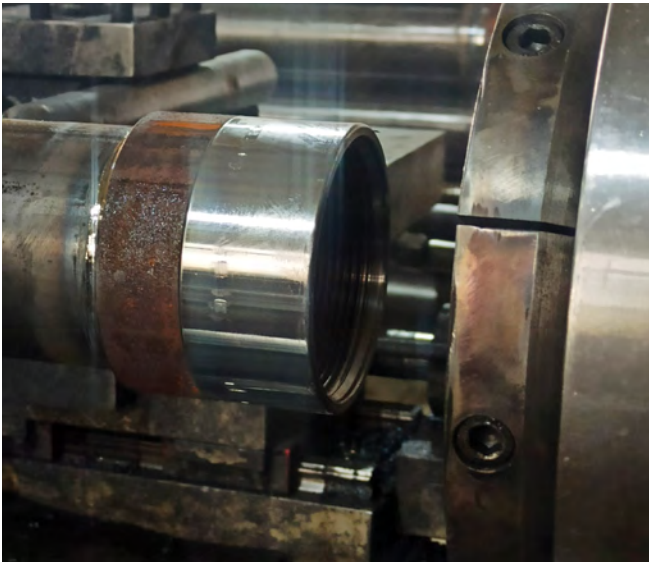
Kolon Boruları
 Column Pipes

ORTA SERİ FRICTİON KAYNAKLI KOLON BORULARI

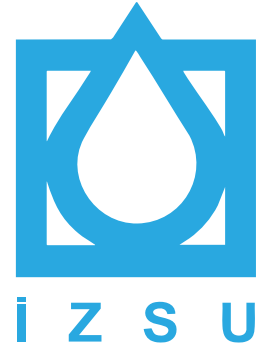
Anma Çapı		Gövde Et Kalınlığı	Kalınlaştırılmış Gövde Et Kalınlığı	Ağırlık	
INC	MM	MM	MM	3 MT	6 MT
2"	60,3	3,6	5,5	16	30
2,5"	76,1	3,6	6	20	39
3"	88,9	4	6	26	50
4"	114,3	4	7	34	65
5"	139,7	4	8	45	82
65/8"	168,3	5	8	70	126

KALIN SERİ FRICTİON KAYNAKLI KOLON BORULARI

Anma Çapı		Gövde Et Kalınlığı	Kalınlaştırılmış Gövde Et Kalınlığı	Ağırlık	
INC	MM	MM	MM	3 MT	6 MT
2"	60,3	5	5,5	20	41
2,5"	76,1	5	6	26	53
3"	88,9	5	6	31	62
4"	114,3	5	7	44	83
5"	139,7	5	8	51	98
65/8"	168,3	6	8	72	144



Referanslar
References



INVIVA MEDYA



ÇETİNSAN Boru
Sulama Sistemleri Demir Çelik
San. ve Tic. A.Ş.

+90 507 939 44 62

Hasan Doğan Cad. No: 90 Ovakent
Ödemiş /İzmir/TURKIYE

www.cetinsanboru.com